

ОПИСАНИЕ МЕСТОПОЛОЖЕНИЯ ГРАНИЦ

Публичный сервитут в отношении земель и земельных участков в целях эксплуатации существующего объекта электросетевого хозяйства федерального значения «ВЛ 220 кВ

ПС Томская-500-Володино 220 с отпайкой на ПС Орловка (двухцепная)»

(наименование объекта, местоположение границ которого описано

(далее - объект)

Раздел 1

Сведения об объекте		
N п/п	Характеристики объекта	Описание характеристик
1	2	3
1	Местоположение объекта	Томская область, Кривошеинский район, Шегарский район, Томский район, ЗАТО Северск
2	Площадь объекта +/- величина погрешности определения площади (Р +/- Дельта Р)	8233505 кв. м \pm 1004 кв. м
3	Иные характеристики объекта	Публичный сервитут в отношении земель и земельных участков целях эксплуатации существующего объекта электросетевого хозяйства федерального «ВЛ 220 кВ ПС Томская-500-Володино 220 с отпайкой на ПС Орловка (двухцепная)» сроком действия 49 лет в интересах Акционерного общества «Томские магистральные сети»

Местоположение публичного сервитута: Томская область, Кривошеинский район, Шегарский район, Томский район, ЗАТО Северск			
Система координат		МСК-70	
Метод определения координат		Аналитический	
Обозначение характерных точек границ публичного сервитута	Координаты, м		
	X	Y	Средняя квадратическая погрешность положения характерной точки (Mt), м
1	2	3	4
1	418842.57	4263004.61	0.10
2	418767.85	4263033.16	0.10
3	418805.52	4263136.32	0.10
4	418753.04	4263528.14	0.10
5	418691.63	4263957.94	0.10
6	418629.96	4264387.98	0.10
7	418586.37	4264694.78	0.10
8	418523.87	4265135.77	0.10
9	418456.22	4265605.79	0.10
10	418398.74	4265984.34	0.10
11	418098.33	4266208.71	0.10
12	417691.32	4266505.71	0.10
13	417339.42	4266762.50	0.10
14	416978.67	4267025.73	0.10
15	416602.16	4267300.47	0.10
16	416254.93	4267553.86	0.10
17	415900.39	4267812.54	0.10
18	415520.68	4268089.35	0.10
19	415141.16	4268366.21	0.10
20	414770.60	4268636.53	0.10
21	414407.51	4268901.40	0.10
22	414031.01	4269176.05	0.10
23	413790.84	4269351.41	0.10
24	413403.91	4269633.92	0.10
25	413032.98	4269904.32	0.10
26	412661.56	4270175.94	0.10
27	412286.55	4270449.14	0.10
28	411920.39	4270717.10	0.10
29	411530.03	4271002.12	0.10
30	411170.65	4271264.91	0.10
31	410792.53	4271541.39	0.10
32	410413.72	4271818.39	0.10
33	410058.44	4272078.18	0.10
34	409700.81	4272339.68	0.10
35	409317.44	4272619.55	0.10
36	408975.49	4272870.79	0.10
37	408633.78	4273121.01	0.10
38	408270.12	4273385.79	0.10
39	407905.22	4273652.37	0.10
40	407548.76	4273913.31	0.10
41	407328.45	4274073.44	0.10
42	406947.34	4274350.45	0.10
43	406528.03	4274655.22	0.10

44	406195.70	4274896.77	0.10
45	405821.37	4275168.85	0.10
46	405458.62	4275432.51	0.10
47	405094.96	4275696.83	0.10
48	404755.69	4275942.86	0.10
49	404375.30	4276218.70	0.10
50	403994.93	4276494.42	0.10
51	403627.37	4276760.84	0.10
52	403255.43	4277030.44	0.10
53	402911.70	4277279.61	0.10
54	402547.71	4277543.68	0.10
55	402186.27	4277801.83	0.10
56	401963.10	4278177.28	0.10
57	401725.79	4278570.80	0.10
58	401494.24	4278954.75	0.10
59	401246.60	4279366.52	0.10
60	401018.94	4279743.96	0.10
61	400778.94	4280140.48	0.10
62	400534.81	4280546.66	0.10
63	400294.49	4280944.13	0.10
64	400075.21	4281306.88	0.10
65	399848.87	4281683.69	0.10
66	399626.33	4282050.82	0.10
67	399405.59	4282418.50	0.10
68	399188.32	4282776.80	0.10
69	398956.94	4283161.86	0.10
70	398734.97	4283529.06	0.10
71	398452.27	4283996.67	0.10
72	398453.94	4283997.68	0.10
73	398248.62	4284328.80	0.10
74	397996.09	4284673.70	0.10
75	397743.07	4285014.19	0.10
76	397489.60	4285355.26	0.10
77	397221.41	4285716.14	0.10
78	396953.35	4286076.85	0.10
79	396702.46	4286414.43	0.10
80	396422.60	4286791.76	
81	396177.61	4287120.68	0.10
82	395962.21	4287411.07	0.10
83	395693.68	4287771.85	0.10
84	395415.83	4288141.14	0.10
85	395478.96	4288489.17	0.10
86	395539.75	4288840.45	0.10
87	395615.55	4289278.54	0.10
88	395695.80	4289742.39	0.10
89	395772.87	4290187.88	0.10
90	395850.01	4290633.03	0.10
91	395924.83	4291064.86	0.10
92	395996.38	4291477.83	0.10
93	396079.42	4291957.09	0.10
94	396126.14	4292244.67	0.10
95	396143.93	4292378.73	0.10

96	396217.82	4292761.18	0.10
97	396455.17	4294132.61	0.10
98	396509.04	4294482.10	0.10
99	396521.62	4294525.77	0.10
100	396604.55	4294950.81	0.10
101	396645.94	4295190.44	0.10
102	396687.98	4295433.84	0.10
103	396727.78	4295664.30	0.10
104	396777.68	4295953.27	0.10
105	396837.12	4296297.43	0.10
106	396869.81	4296536.64	0.10
107	396677.96	4296732.18	0.10
108	396486.25	4296914.65	0.10
109	396214.21	4297174.87	0.10
110	396024.98	4297355.65	0.10
111	395835.55	4297535.94	0.10
112	395579.86	4297780.73	0.10
113	395388.10	4297964.04	0.10
114	395174.03	4298168.89	0.10
115	394950.93	4298380.83	0.10
116	394741.70	4298581.40	0.10
117	394565.93	4298749.45	0.10
118	394387.35	4298920.27	0.10
119	394181.30	4299105.47	0.10
120	393853.88	4299432.15	0.10
121	393520.10	4299760.04	0.10
122	393186.78	4300088.87	0.10
123	392855.95	4300415.24	0.10
124	392525.75	4300740.99	0.10
125	392194.94	4301067.34	0.10
126	391864.47	4301393.34	0.10
127	391535.71	4301718.16	0.10
128	391208.04	4302042.61	0.10
129	390885.78	4302361.34	0.10
130	390549.23	4302687.86	0.10
131	390407.35	4303130.60	0.10
132	390269.60	4303550.59	0.10
133	390166.27	4303865.67	0.10
134	390013.06	4304332.84	0.10
135	389989.30	4304405.41	0.10
136	389941.18	4304394.15	0.10
137	389715.81	4304319.11	0.10
138	389467.75	4304413.21	0.10
139	389228.83	4304504.81	0.10
140	388968.64	4304604.70	0.10
141	388729.04	4304695.75	0.10
142	388508.43	4304780.32	0.10
143	388259.02	4304875.67	0.10
144	388050.95	4304954.99	0.10
145	388010.71	4304938.87	0.10
146	387964.25	4304932.19	0.10
147	387950.78	4305022.13	0.10

148	387997.93	4305028.92	0.10
149	388058.67	4305019.68	0.10
150	388281.55	4304934.73	0.10
151	388531.03	4304839.33	0.10
152	388751.58	4304754.79	0.10
153	388991.16	4304663.74	0.10
154	389251.48	4304563.81	0.10
155	389490.29	4304472.25	0.10
156	389717.19	4304386.17	0.10
157	389919.85	4304453.77	0.10
158	389965.94	4304476.77	0.10
159	389903.95	4304666.10	0.10
160	389761.07	4305102.49	0.10
161	389630.96	4305499.85	0.10
162	389479.17	4305963.47	0.10
163	389347.65	4306367.20	0.10
164	389199.98	4306820.53	0.10
165	389061.97	4307244.23	0.10
166	388909.76	4307708.53	0.10
167	388771.37	4308133.79	0.10
168	388622.82	4308590.28	0.10
169	388488.24	4309006.55	
170	388354.31	4309420.82	0.10
171	388197.82	4309904.84	0.10
172	388058.55	4310335.65	0.10
173	387917.71	4310773.12	0.10
174	387775.67	4311214.57	0.10
175	387662.50	4311562.90	0.10
176	387519.21	4312008.34	0.10
177	387369.65	4312474.56	0.10
178	387226.88	4312919.04	0.10
179	387081.77	4313370.82	0.10
180	386937.99	4313810.76	0.10
181	386913.35	4314220.46	0.10
182	386912.48	4314233.61	0.10
183	386885.46	4314642.14	0.10
184	386855.20	4315106.97	0.10
185	386824.64	4315561.91	0.10
186	386792.75	4316043.90	0.10
187	386762.74	4316497.78	0.10
188	386733.47	4316951.60	0.10
189	386703.05	4317400.44	0.10
190	386673.37	4317849.02	0.10
191	386644.15	4318299.22	0.10
192	386617.03	4318712.60	0.10
193	386586.55	4319166.89	0.10
194	386555.19	4319646.41	0.10
195	386526.73	4320094.09	0.10
196	386496.59	4320550.21	0.10
197	386465.42	4321018.77	0.10
198	386435.18	4321481.16	0.10
199	386405.40	4321936.44	0.10

200	386371.56	4322403.11	0.10
201	386076.03	4322683.90	0.10
202	385757.96	4322983.02	0.10
203	385429.14	4323292.27	0.10
204	385119.20	4323584.25	0.10
205	384770.30	4323911.09	0.10
206	384458.41	4324203.82	0.10
207	384127.09	4324514.78	0.10
208	383795.06	4324826.41	0.10
209	383440.12	4325159.55	0.10
210	383120.84	4325458.82	0.10
211	382809.96	4325750.20	0.10
212	382468.98	4326069.80	0.10
213	382124.46	4326392.98	0.10
214	381788.01	4326708.67	0.10
215	381439.12	4327036.05	0.10
216	381108.02	4327346.73	0.10
217	380790.52	4327644.65	0.10
218	380413.94	4327998.01	0.10
219	380124.45	4328269.65	0.10
220	379816.41	4328558.69	0.10
221	379524.11	4328832.96	0.10
222	379171.09	4329163.60	0.10
223	378866.22	4329450.29	0.10
224	378529.57	4329766.18	0.10
225	378182.26	4330092.08	0.10
226	377866.66	4330388.22	0.10
227	377546.94	4330688.22	0.10
228	377400.75	4330826.17	0.10
229	377403.80	4330830.89	0.10
230	377413.49	4330848.81	0.10
231	377424.89	4330863.61	0.10
232	377424.88	4330881.49	0.10
233	377412.07	4330880.11	0.10
234	377410.86	4330882.99	0.10
235	377409.56	4330900.39	0.10
236	377409.54	4330907.07	0.10
237	377409.61	4330922.29	0.10
238	377599.04	4330743.56	0.10
239	377918.68	4330443.64	0.10
240	378234.28	4330147.50	0.10
241	378581.59	4329821.60	0.10
242	378918.26	4329505.69	0.10
243	379223.13	4329219.00	
244	379576.09	4328888.42	0.10
245	379868.43	4328614.11	0.10
246	380176.47	4328325.07	0.10
247	380465.96	4328053.43	0.10
248	380842.54	4327700.07	0.10
249	381160.04	4327402.15	0.10
250	381491.14	4327091.47	0.10
251	381840.03	4326764.09	0.10

252	382176.47	4326448.40	0.10
253	382520.96	4326125.23	0.10
254	382861.94	4325805.66	0.10
255	383172.82	4325514.26	0.10
256	383492.11	4325214.98	0.10
257	383847.08	4324881.83	0.10
258	384179.11	4324570.20	0.10
259	384510.43	4324259.24	0.10
260	384822.30	4323966.53	0.10
261	385171.22	4323639.67	
262	385481.23	4323347.60	0.10
263	385810.04	4323038.38	0.10
264	386127.60	4322739.73	0.10
265	386451.35	4322440.79	0.10
266	386481.20	4321941.90	0.10
267	386511.02	4321486.12	0.10
268	386541.26	4321023.77	0.10
269	386572.42	4320555.24	0.10
270	386602.57	4320099.05	0.10
271	386631.03	4319651.27	0.10
272	386662.39	4319171.89	0.10
273	386692.87	4318717.66	0.10
274	386719.99	4318304.18	0.10
275	386749.21	4317853.96	0.10
276	386778.87	4317405.50	0.10
277	386809.31	4316956.66	0.10
278	386838.58	4316502.72	0.10
279	386868.59	4316048.92	0.10
280	386900.46	4315566.95	0.10
281	386931.04	4315112.01	
282	386961.30	4314647.10	0.10
283	386988.33	4314238.37	0.10
284	387019.14	4313826.31	0.10
285	387154.17	4313393.90	0.10
286	387299.24	4312942.30	0.10
287	387442.02	4312497.81	0.10
288	387591.58	4312031.58	0.10
289	387734.84	4311586.24	0.10
290	387847.97	4311237.99	0.10
291	387990.07	4310796.40	0.10
292	388130.87	4310358.97	0.10
293	388270.14	4309928.22	
294	388426.63	4309444.20	0.10
295	388560.56	4309029.93	0.10
296	388695.12	4308613.70	0.10
297	388843.63	4308157.31	0.10
298	388982.00	4307732.09	0.10
299	389134.19	4307267.87	0.10
300	389272.24	4306844.07	0.10
301	389419.91	4306390.74	0.10
302	389551.41	4305987.05	
303	389703.18	4305523.51	0.10

304	389833.29	4305126.15	0.10
305	389976.17	4304689.76	0.10
306	390037.50	4304502.44	0.10
307	390048.96	4304506.38	0.10
308	390060.83	4304471.21	0.10
309	390062.36	4304466.70	0.10
310	390074.30	4304431.32	0.10
311	390062.04	4304427.48	0.10
312	390085.28	4304356.51	0.10
313	390238.49	4303889.35	0.10
314	390341.82	4303574.27	0.10
315	390479.64	4303154.02	0.10
316	390621.02	4302732.94	
317	390939.82	4302414.77	0.10
318	391261.49	4302096.62	0.10
319	391589.17	4301772.18	0.10
320	391917.88	4301447.42	0.10
321	392248.32	4301121.44	0.10
322	392579.13	4300795.09	0.10
323	392909.33	4300469.34	0.10
324	393240.16	4300142.97	0.10
325	393573.44	4299814.18	
326	393907.01	4299486.48	0.10
327	394236.83	4299162.74	0.10
328	394430.96	4298966.02	0.10
329	394609.61	4298795.13	0.10
330	394785.40	4298627.06	0.10
331	394994.59	4298426.53	0.10
332	395217.63	4298214.65	0.10
333	395431.78	4298009.71	0.10
334	395623.54	4297826.40	0.10
335	395879.19	4297581.64	0.10
336	396068.58	4297401.39	0.10
337	396257.88	4297220.56	
338	396529.89	4296960.37	0.10
339	396721.57	4296777.93	0.10
340	396958.06	4296565.46	0.10
341	396899.40	4296286.62	0.10
342	396839.96	4295942.52	0.10
343	396790.06	4295653.56	0.10
344	396750.26	4295423.10	0.10
345	396708.22	4295179.69	0.10
346	396666.82	4294939.99	0.10
347	396602.05	4294511.96	
348	396598.71	4294467.12	0.10
349	396531.88	4294118.44	0.10
350	396294.60	4292747.48	0.10
351	396235.39	4292362.73	0.10
352	396218.89	4292286.32	0.10
353	396206.83	4292230.50	0.10
354	396154.28	4291943.94	0.10
355	396071.26	4291464.85	0.10

356	395999.71	4291051.88	0.10
357	395924.89	4290620.05	0.10
358	395847.75	4290174.91	0.10
359	395770.68	4289729.43	0.10
360	395690.43	4289265.58	0.10
361	395614.63	4288827.49	0.10
362	395553.87	4288476.36	0.10
363	395502.51	4288161.63	0.10
364	395754.78	4287817.05	0.10
365	396023.21	4287456.41	0.10
366	396238.61	4287165.98	0.10
367	396483.58	4286837.12	0.10
368	396763.49	4286459.71	0.10
369	397014.35	4286122.17	0.10
370	397282.41	4285761.46	0.10
371	397550.60	4285400.58	0.10
372	397804.07	4285059.51	0.10
373	398057.07	4284719.06	0.10
374	398317.00	4284374.48	0.10
375	398515.74	4284035.00	0.10
376	398517.32	4284035.96	0.10
377	398799.99	4283568.38	0.10
378	399022.02	4283201.12	0.10
379	399253.40	4282816.04	0.10
380	399470.65	4282457.82	0.10
381	399691.45	4282090.02	0.10
382	399913.93	4281723.01	0.10
383	400140.31	4281346.06	0.10
384	400359.53	4280983.46	0.10
385	400599.87	4280585.94	0.10
386	400844.04	4280179.70	0.10
387	401083.98	4279783.28	0.10
388	401311.70	4279405.74	0.10
389	401559.36	4278993.95	0.10
390	401790.87	4278610.04	0.10
391	402028.01	4278216.82	0.10
392	402247.91	4277858.67	0.10
393	402592.06	4277605.41	0.10
394	402956.31	4277341.13	0.10
395	403300.03	4277091.98	
396	403671.97	4276822.38	0.10
397	404039.53	4276555.96	0.10
398	404419.91	4276280.24	0.10
399	404800.31	4276004.38	0.10
400	405139.60	4275758.33	0.10
401	405503.30	4275493.99	0.10
402	405866.05	4275230.33	0.10
403	406240.38	4274958.25	0.10
404	406572.71	4274716.70	0.10
405	406992.02	4274411.93	0.10
406	407373.13	4274134.92	0.10
407	407593.50	4273974.75	0.10

408	407950.10	4273713.71	0.10
409	408314.92	4273447.19	0.10
410	408678.56	4273182.41	0.10
411	409020.43	4272932.09	
412	409362.38	4272680.85	0.10
413	409745.65	4272401.05	0.10
414	410103.30	4272139.52	0.10
415	410458.58	4271879.73	0.10
416	410837.39	4271602.73	0.10
417	411215.51	4271326.25	
418	411574.87	4271063.47	0.10
419	411965.23	4270778.46	0.10
420	412331.39	4270510.50	0.10
421	412706.34	4270237.34	0.10
422	413077.80	4269965.68	0.10
423	413448.70	4269695.33	0.10
424	413835.66	4269412.79	0.10
425	414075.82	4269237.44	0.10
426	414452.29	4268962.80	0.10
427	414815.38	4268697.93	
428	415185.94	4268427.61	0.10
429	415565.46	4268150.75	0.10
430	415945.18	4267873.96	0.10
431	416299.73	4267615.25	0.10
432	416646.96	4267361.86	0.10
433	417023.47	4267087.13	0.10
434	417384.22	4266823.89	0.10
435	417736.12	4266567.09	0.10
436	418143.19	4266270.06	0.10
437	418476.68	4266031.00	0.10
438	418531.60	4265615.63	0.10
439	418599.11	4265146.53	0.10
440	418661.61	4264705.45	0.10
441	418705.20	4264398.70	0.10
442	418766.87	4263968.73	0.10
443	418828.38	4263538.16	0.10
444	418889.84	4263126.44	0.10
1	418842.57	4263004.61	0.10
			0.10
445	377380.90	4330844.90	0.10
446	377310.82	4330911.02	0.10
447	376935.26	4331262.47	0.10
448	376658.94	4331523.53	0.10
449	376379.98	4331787.08	0.10
450	376086.13	4332065.36	0.10
451	375739.03	4332394.06	0.10
452	375404.83	4332708.84	0.10
453	375204.15	4332897.86	0.10
454	374969.53	4333118.83	0.10
455	374692.44	4333381.46	0.10
456	374364.00	4333692.77	0.10
457	374118.87	4333925.12	0.10

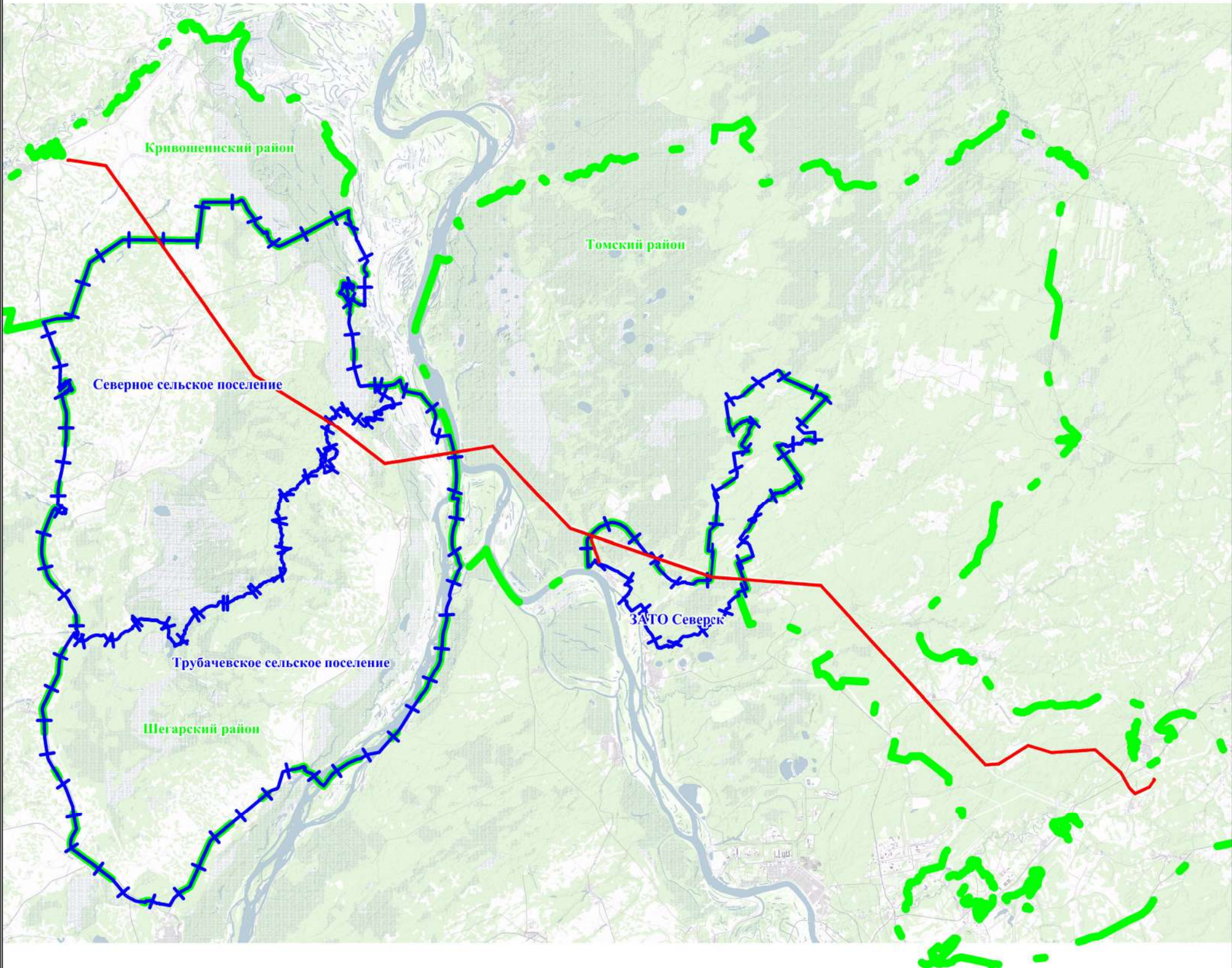
458	373758.08	4334267.10	0.10
459	373547.49	4334466.70	0.10
460	373128.57	4334863.77	0.10
461	372870.39	4335111.83	0.10
462	372508.55	4335455.57	0.10
463	372535.18	4335703.58	0.10
464	372559.71	4335995.32	0.10
465	372581.98	4336254.92	0.10
466	372604.75	4336523.11	0.10
467	372666.47	4336618.17	0.10
468	372878.83	4336945.25	0.10
469	373000.58	4337131.78	0.10
470	373117.07	4337312.18	0.10
471	373254.15	4337523.89	0.10
472	373380.43	4337717.81	0.10
473	373593.00	4338045.29	0.10
474	373800.48	4338364.67	0.10
475	373933.89	4338569.76	0.10
476	374074.46	4338786.05	0.10
477	374028.19	4338945.71	0.10
478	373959.68	4339182.21	0.10
479	373903.73	4339375.32	0.10
480	373818.65	4339669.04	0.10
481	373749.27	4339908.57	0.10
482	373676.39	4340159.54	0.10
483	373607.38	4340398.37	0.10
484	373546.03	4340610.16	0.10
485	373564.32	4340839.91	0.10
486	373586.76	4341120.29	0.10
487	373615.95	4341486.65	0.10
488	373643.20	4341830.44	0.10
489	373666.87	4342129.84	0.10
490	373687.36	4342388.26	0.10
491	373707.83	4342646.92	0.10
492	373733.97	4342977.10	0.10
493	373758.32	4343284.69	0.10
494	373784.23	4343614.50	0.10
495	373816.14	4344014.69	0.10
496	373681.48	4344169.69	0.10
497	373496.00	4344384.72	0.10
498	373316.80	4344592.47	0.10
499	373150.60	4344785.14	0.10
500	372938.49	4345031.04	0.10
501	372736.86	4345264.79	0.10
502	372586.27	4345439.38	0.10
503	372372.52	4345686.34	0.10
504	372231.81	4345848.75	0.10
505	372074.70	4346030.24	0.10
506	371992.39	4346086.71	0.10
507	371828.51	4346179.09	0.10
508	371652.85	4346278.12	0.10
509	371477.46	4346377.02	0.10

510	371445.38	4346395.11	0.10
511	371479.36	4346450.95	0.10
512	371482.52	4346455.90	0.10
513	371512.44	4346439.04	0.10
514	371687.83	4346340.14	0.10
515	371863.49	4346241.11	0.10
516	372030.05	4346147.22	0.10
517	372122.54	4346083.77	0.10
518	372285.63	4345895.36	0.10
519	372426.34	4345732.95	0.10
520	372640.13	4345485.95	0.10
521	372790.78	4345311.29	0.10
522	372992.41	4345077.54	0.10
523	373204.52	4344831.64	0.10
524	373370.72	4344638.97	0.10
525	373549.92	4344431.22	0.10
526	373735.34	4344216.25	0.10
527	373889.50	4344038.81	0.10
528	373855.21	4343608.88	0.10
529	373829.30	4343279.10	0.10
530	373804.95	4342971.48	0.10
531	373778.81	4342641.30	0.10
532	373758.34	4342382.63	0.10
533	373737.85	4342124.21	0.10
534	373714.18	4341824.81	0.10
535	373686.93	4341481.00	0.10
536	373657.74	4341114.63	0.10
537	373635.30	4340834.24	0.10
538	373618.03	4340617.47	0.10
539	373675.77	4340418.17	0.10
540	373744.77	4340179.34	0.10
541	373817.65	4339928.42	0.10
542	373887.03	4339688.85	0.10
543	373972.11	4339395.14	0.10
544	374028.06	4339202.03	0.10
545	374096.57	4338965.53	0.10
546	374151.92	4338774.57	0.10
547	373993.59	4338530.95	0.10
548	373860.18	4338325.86	0.10
549	373652.71	4338006.52	0.10
550	373440.13	4337679.01	0.10
551	373313.85	4337485.09	0.10
552	373176.85	4337273.52	0.10
553	373060.32	4337093.06	0.10
554	372938.49	4336906.39	0.10
555	372726.19	4336579.41	0.10
556	372674.19	4336499.31	0.10
557	372652.92	4336248.86	0.10
558	372630.65	4335989.26	0.10
559	372606.09	4335697.29	0.10
560	372592.81	4335487.04	0.10
561	372923.37	4335166.32	0.10

562	373181.11	4334918.69	0.10
563	373599.77	4334521.86	0.10
564	373810.36	4334322.26	0.10
565	374171.15	4333980.28	0.10
566	374416.28	4333747.93	0.10
567	374744.72	4333436.62	0.10
568	375021.75	4333174.05	0.10
569	375256.25	4332953.18	0.10
570	375456.93	4332764.16	0.10
571	375791.19	4332449.34	0.10
572	376138.39	4332120.54	0.10
573	376432.22	4331842.28	0.10
574	376711.14	4331578.77	0.10
575	376987.38	4331317.79	0.10
576	377362.82	4330966.44	0.10
577	377388.02	4330942.66	0.10
578	377387.99	4330936.16	0.10
579	377387.15	4330874.72	0.10
580	377386.19	4330860.20	0.10
445	377380.90	4330844.90	0.10
			0.10
581	371462.52	4346467.18	0.10
582	371338.74	4346536.97	0.10
583	371120.19	4346660.18	0.10
584	370917.20	4346774.34	0.10
585	370797.52	4346898.61	0.10
586	370637.63	4347064.16	0.10
587	370510.67	4347195.61	0.10
588	370614.04	4347415.94	0.10
589	370705.24	4347610.14	0.10
590	370812.34	4347838.31	0.10
591	370919.80	4348067.26	0.10
592	371023.20	4348287.54	0.10
593	371213.66	4348415.41	0.10
594	371406.56	4348549.73	0.10
595	371554.91	4348639.43	0.10
596	371610.69	4348606.01	0.10
597	371651.48	4348669.41	0.10
598	371555.73	4348737.35	0.10
599	371371.45	4348602.30	0.10
600	371173.97	4348474.52	0.10
601	370967.12	4348335.64	0.10
602	370855.34	4348097.50	0.10
603	370747.88	4347868.55	0.10
604	370640.78	4347640.39	0.10
605	370549.60	4347446.21	0.10
606	370425.37	4347181.43	0.10
607	370586.43	4347014.70	0.10
608	370746.29	4346849.19	0.10
609	370873.18	4346717.40	0.10
610	371085.25	4346598.14	0.10
611	371303.76	4346474.95	0.10

612	371425.21	4346406.48	0.10
613	371441.86	4346434.11	0.10
581	371462.52	4346467.18	0.10

Схема расположения границ публичного сервитута



Используемые условные знаки и обозначения:

- обозначение границы публичного сервитута
- обозначение границы земельного участка
- обозначение границы кадастрового квартала
- обозначение линии электропередачи
- обозначение границы муниципального района
- обозначение границы муниципальных образований
- обозначение границы охранной зоны линии электропередачи

1 •

23:17:0301000
23:17:0301000:971

Раздольненское сельское поселение
Кушевский район
Краснодарский край

Масштаб: 1:25000

- обозначение характерной точки границы публичного сервитута
- обозначение номера кадастрового квартала
- обозначение кадастрового номера земельного участка
- обозначение муниципального образования
- обозначение муниципального района
- обозначение субъекта

[illegible]

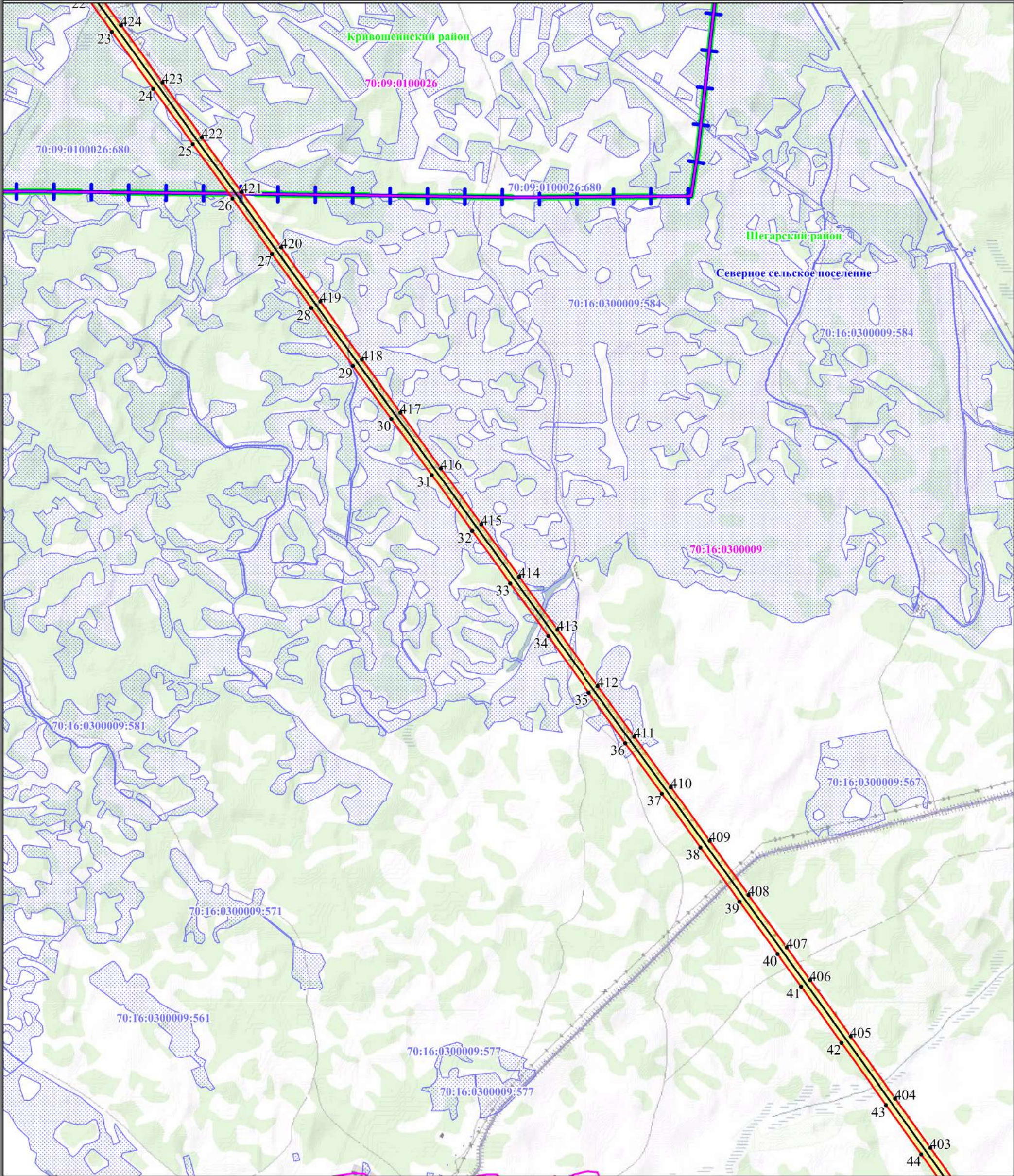
- обозначение границы публичного сервитута
- обозначение границы **границы земельного участка**
- обозначение границы кадастрового квартала
- обозначение линии электропередачи
- обозначение границы муниципального района
- обозначение границы муниципальных образований
- обозначение границы населенных пунктов
- обозначение границы охранной зоны линии электропередачи

23:17:0301000
23:17:0301000:971
сельское поселение
Кушевский район
Краснодарский кра
ст. Крыловская

- Масштаб: 1:2500
- обозначение характерной точки **границы** публичного сервитута
 - обозначение номера кадастрового **квартала**
 - обозначение кадастрового номера земельного участка
 - обозначение муниципального **образования**
 - обозначение муниципального **района**
 - обозначение субъекта
 - обозначение населенного пункта

Масштаб: 1:25000

Схема расположения границ публичного сервитута



Используемые условные знаки и обозначения:

- обозначение границы публичного сервитута
- обозначение границы земельного участка
- обозначение границы кадастрового квартала
- обозначение линии электропередачи
- обозначение границы муниципального района
- обозначение границы муниципальных образований
- обозначение границы охранной зоны линии электропередачи

1 •

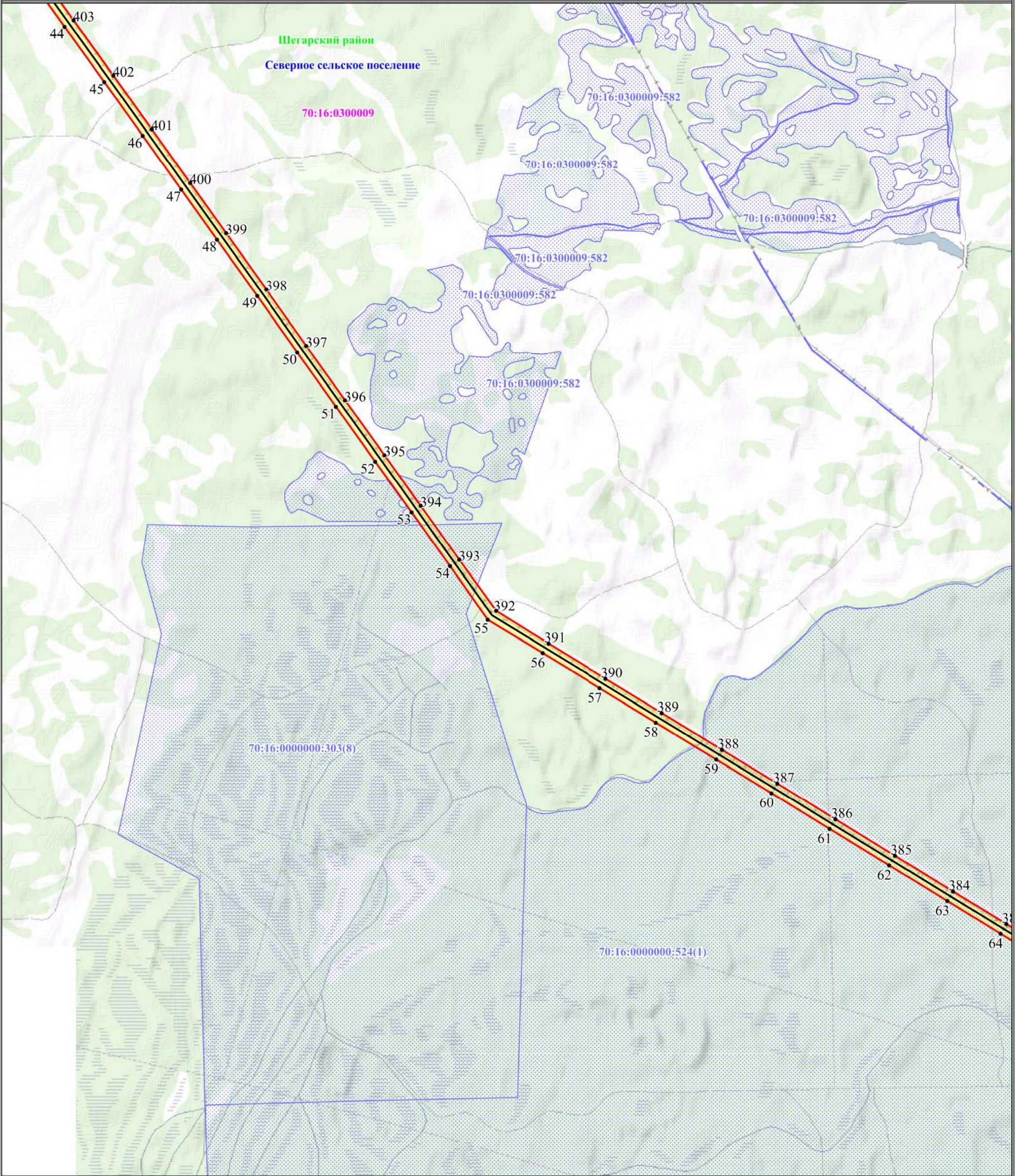
23:17:0301000
23:17:0301000:971

Раздольненское сельское поселение
Кушевский район
Краснодарский край

- обозначение характерной точки границы публичного сервитута
- обозначение номера кадастрового квартала
- обозначение кадастрового номера земельного участка
- обозначение муниципального образования
- обозначение муниципального района
- обозначение субъекта

Масштаб: 1:25000

Схема расположения границ публичного сервитута



Используемые условные знаки и обозначения:

- обозначение границы публичного сервитута
- обозначение границы земельного участка
- обозначение границы кадастрового квартала
- обозначение линии электропередачи
- обозначение границы муниципального района
- обозначение границы муниципальных образований
- обозначение границы населенных пунктов
- обозначение границы охранной зоны линии электропередачи

1 •

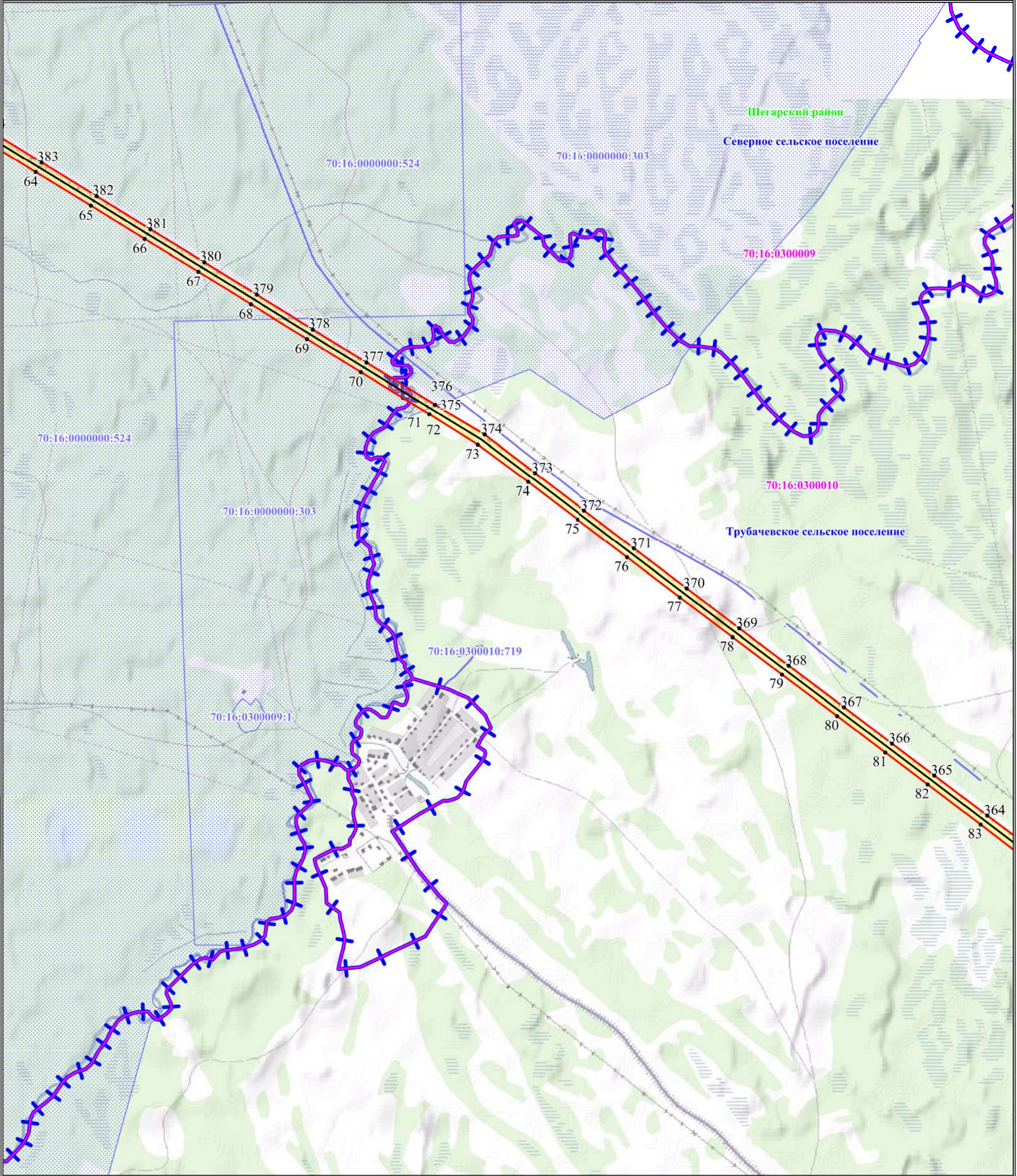
23:17:0301000
23:17:0301000:971

Раздольненское сельское поселение
Кущевский район
Краснодарский край
ст. Крыловская

- обозначение характерной точки границы публичного сервитута
- обозначение номера кадастрового квартала
- обозначение кадастрового номера земельного участка
- обозначение муниципального образования
- обозначение муниципального района
- обозначение субъекта
- обозначение населенного пункта

Масштаб: 1:25000

Схема расположения границ публичного сервитута



Используемые условные знаки и обозначения:

- обозначение границы публичного сервитута
- обозначение границы земельного участка
- обозначение границы кадастрового квартала
- обозначение линии электропередачи
- обозначение границы муниципального района
- обозначение границы муниципальных образований
- обозначение границы охранной зоны линии электропередачи

1 •

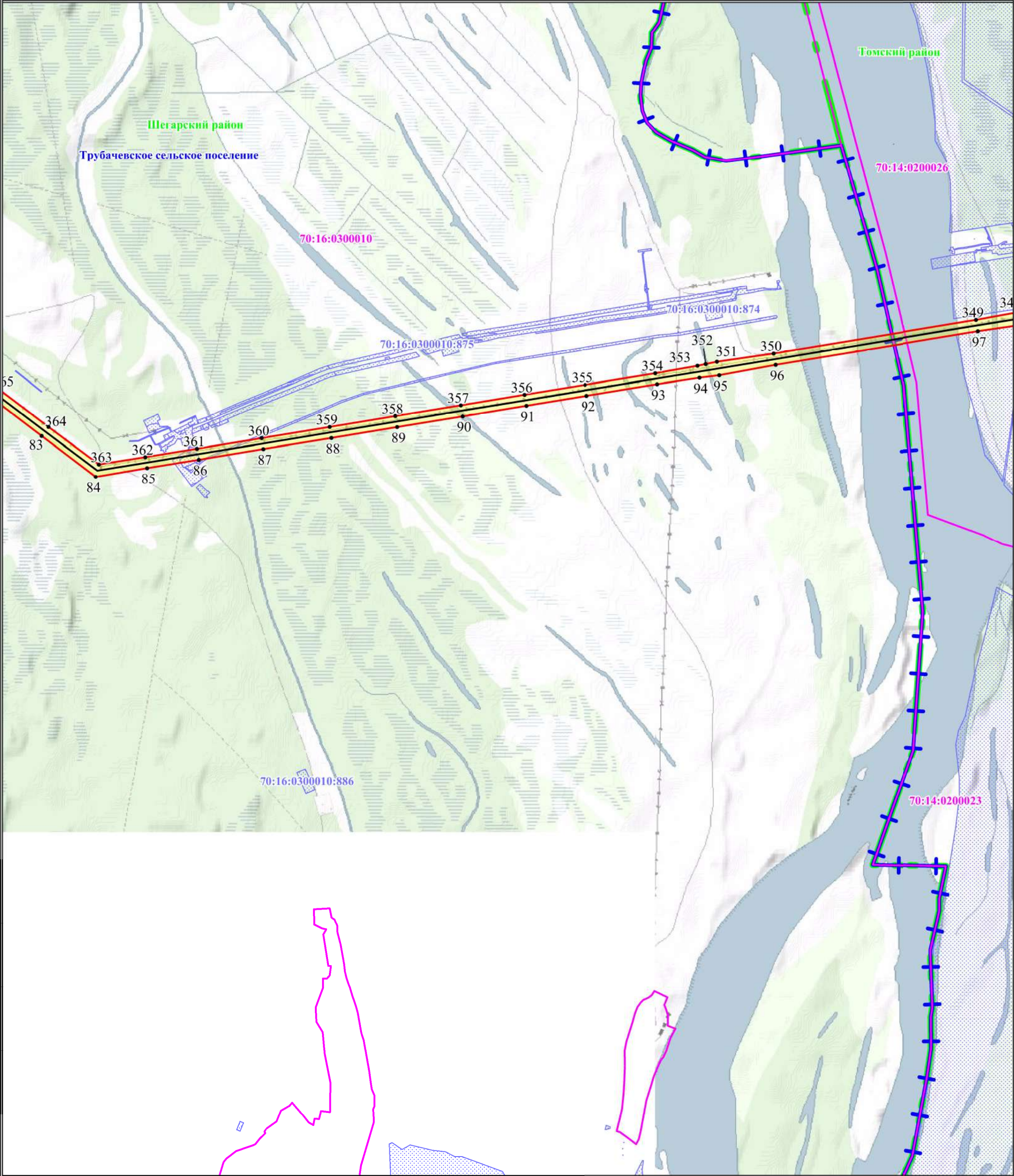
23:17:0301000
23:17:0301000:971

Раздольненское сельское поселение
Кушевский район
Краснодарский край

- обозначение характерной точки границы публичного сервитута
- обозначение номера кадастрового квартала
- обозначение кадастрового номера земельного участка
- обозначение муниципального образования
- обозначение муниципального района
- обозначение субъекта

Масштаб: 1:25000

Схема расположения границ публичного сервитута



Используемые условные знаки и обозначения:

- обозначение границы публичного сервитута
- обозначение границы земельного участка
- обозначение границы кадастрового квартала
- обозначение линии электропередачи
- обозначение границы муниципального района
- обозначение границы муниципальных образований
- обозначение границы населенных пунктов
- обозначение границы охранной зоны линии электропередачи

1 •

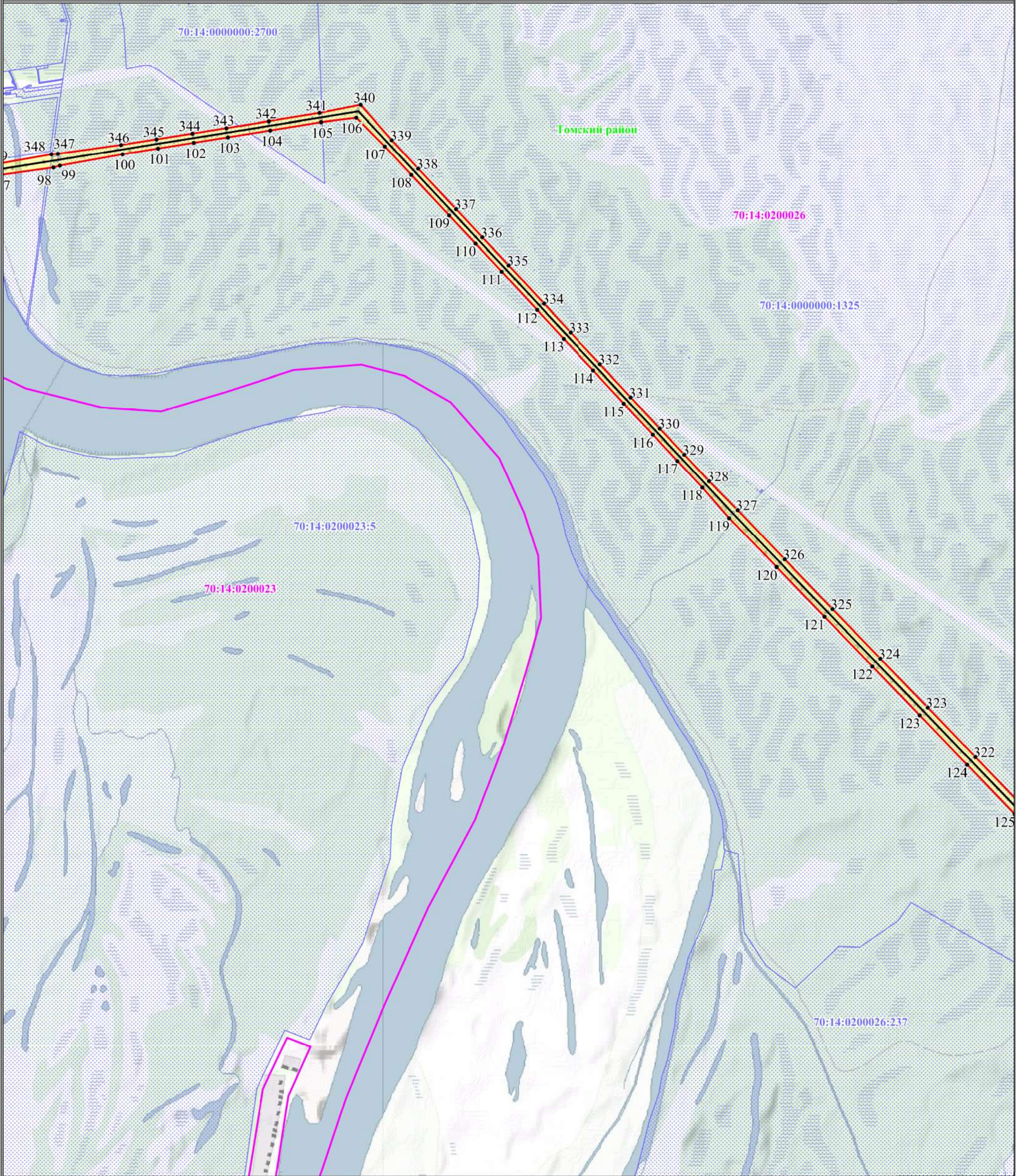
23:17:0301000
23:17:0301000:971

Раздольненское сельское поселение
Кушевский район
Краснодарский край
ст. Крыловская

- обозначение характерной точки границы публичного сервитута
- обозначение номера кадастрового квартала
- обозначение кадастрового номера земельного участка
- обозначение муниципального образования
- обозначение муниципального района
- обозначение субъекта
- обозначение населенного пункта

Масштаб: 1:25000

Схема расположения границ публичного сервитута



Используемые условные знаки и обозначения:

- обозначение границы публичного сервитута
- обозначение границы земельного участка
- обозначение границы кадастрового квартала
- обозначение линии электропередачи
- обозначение границы муниципального района
- обозначение границы муниципальных образований
- обозначение границы охранной зоны линии электропередачи

1 •

23:17:0301000

23:17:0301000:971

Раздольненское сельское поселение

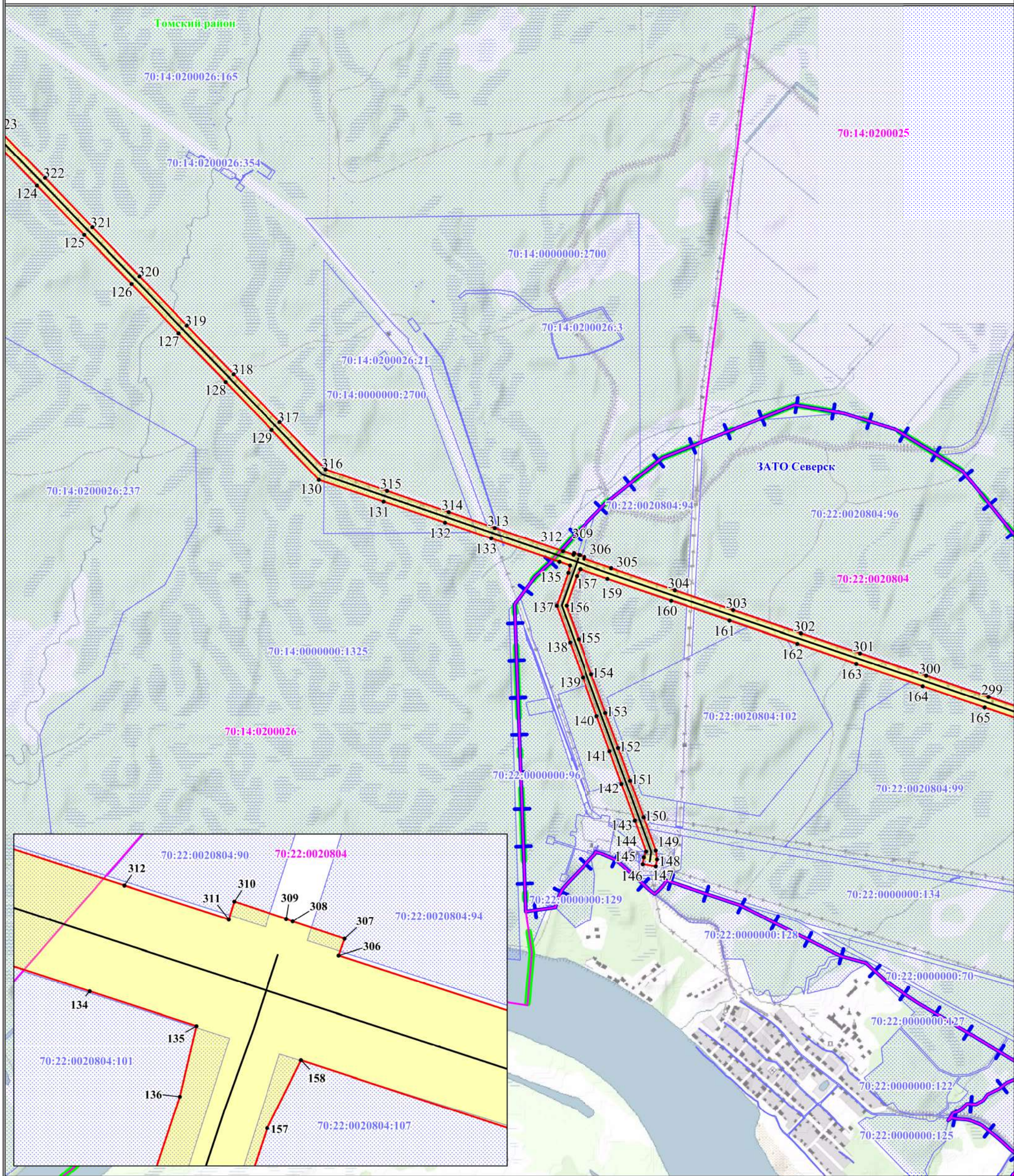
Кушевский район

Краснодарский край

- обозначение характерной точки границы публичного сервитута
- обозначение номера кадастрового квартала
- обозначение кадастрового номера земельного участка
- обозначение муниципального образования
- обозначение муниципального района
- обозначение субъекта

Масштаб: 1:25000

Схема расположения границ публичного сервитута



Используемые условные знаки и обозначения:

- обозначение границы публичного сервитута
- обозначение границы земельного участка
- обозначение границы кадастрового квартала
- обозначение линии электропередачи
- обозначение границы муниципального района
- обозначение границы муниципальных образований
- обозначение границы населенных пунктов
- обозначение границы охранной зоны линии электропередачи

1 •

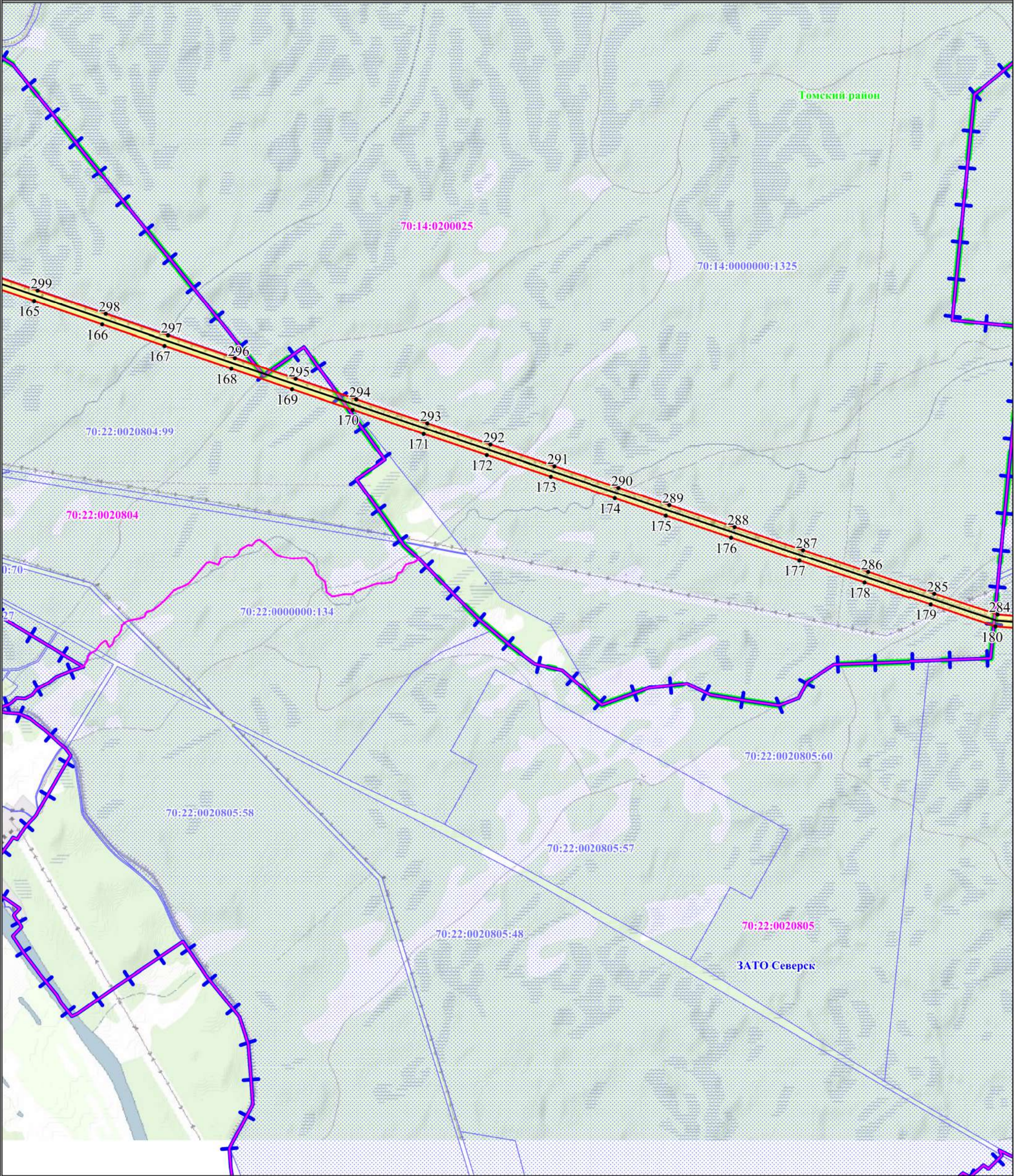
23:17:0301000
23:17:0301000:971

Раздольненское сельское поселение
Кушевский район
Краснодарский край
ст. Крыловская

Масштаб: 1:25000

- обозначение характерной точки границы публичного сервитута
- обозначение номера кадастрового квартала
- обозначение кадастрового номера земельного участка
- обозначение муниципального образования
- обозначение муниципального района
- обозначение субъекта
- обозначение населенного пункта

Схема расположения границ публичного сервитута

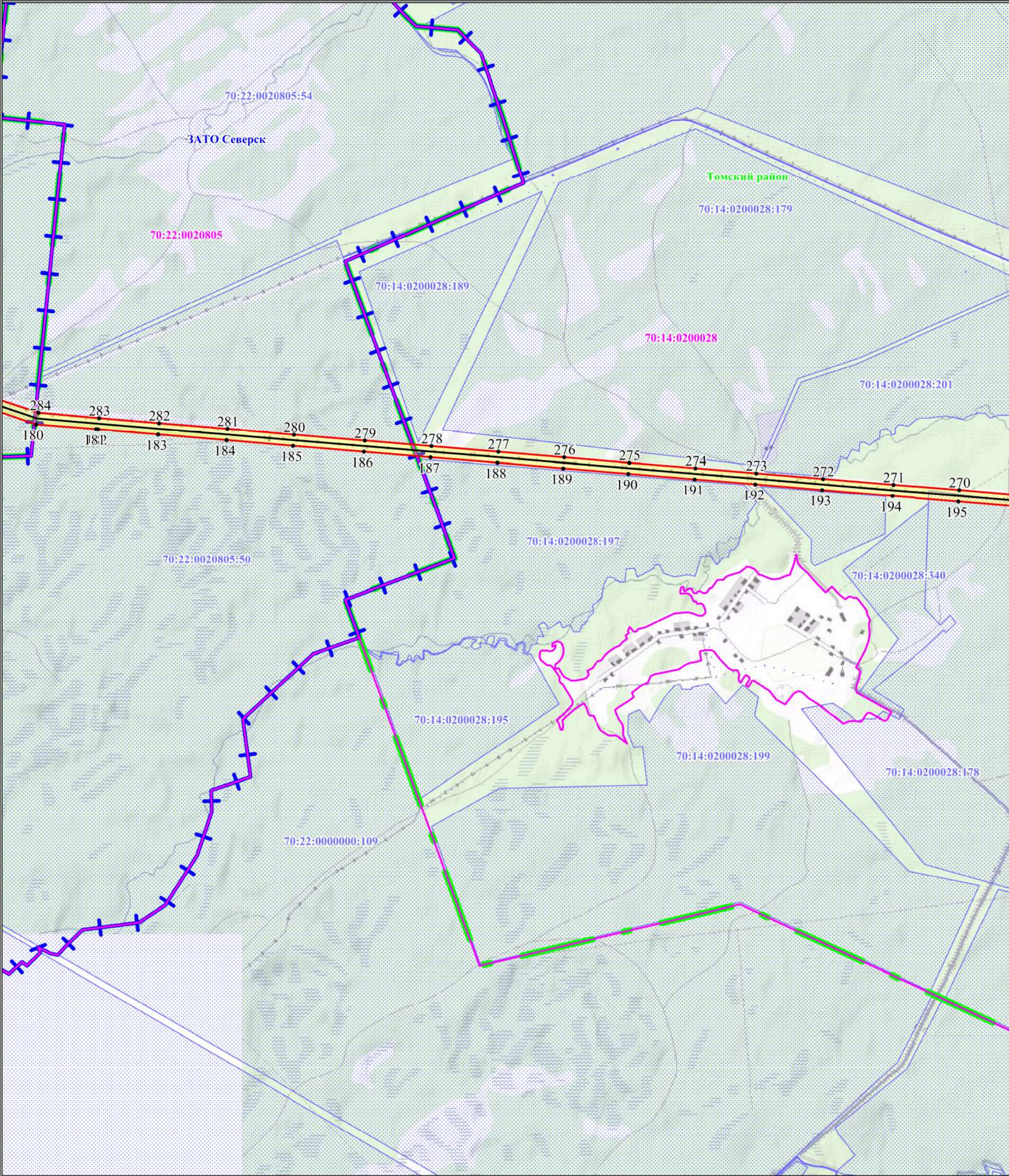


Используемые условные знаки и обозначения:

- обозначение границы публичного сервитута
- обозначение границы земельного участка
- обозначение границы кадастрового квартала
- обозначение линии электропередачи
- обозначение границы муниципального района
- обозначение границы муниципальных образований
- обозначение границы охранной зоны линии электропередачи

- Масштаб: 1:25000
- 1 • - обозначение характерной точки границы публичного сервитута
 - 23:17:0301000 - обозначение номера кадастрового квартала
 - 23:17:0301000:971 - обозначение кадастрового номера земельного участка
 - Раздольненское сельское поселение - обозначение муниципального образования
 - Кушевский район - обозначение муниципального района
 - Краснодарский край - обозначение субъекта

Схема расположения границ публичного сервитута



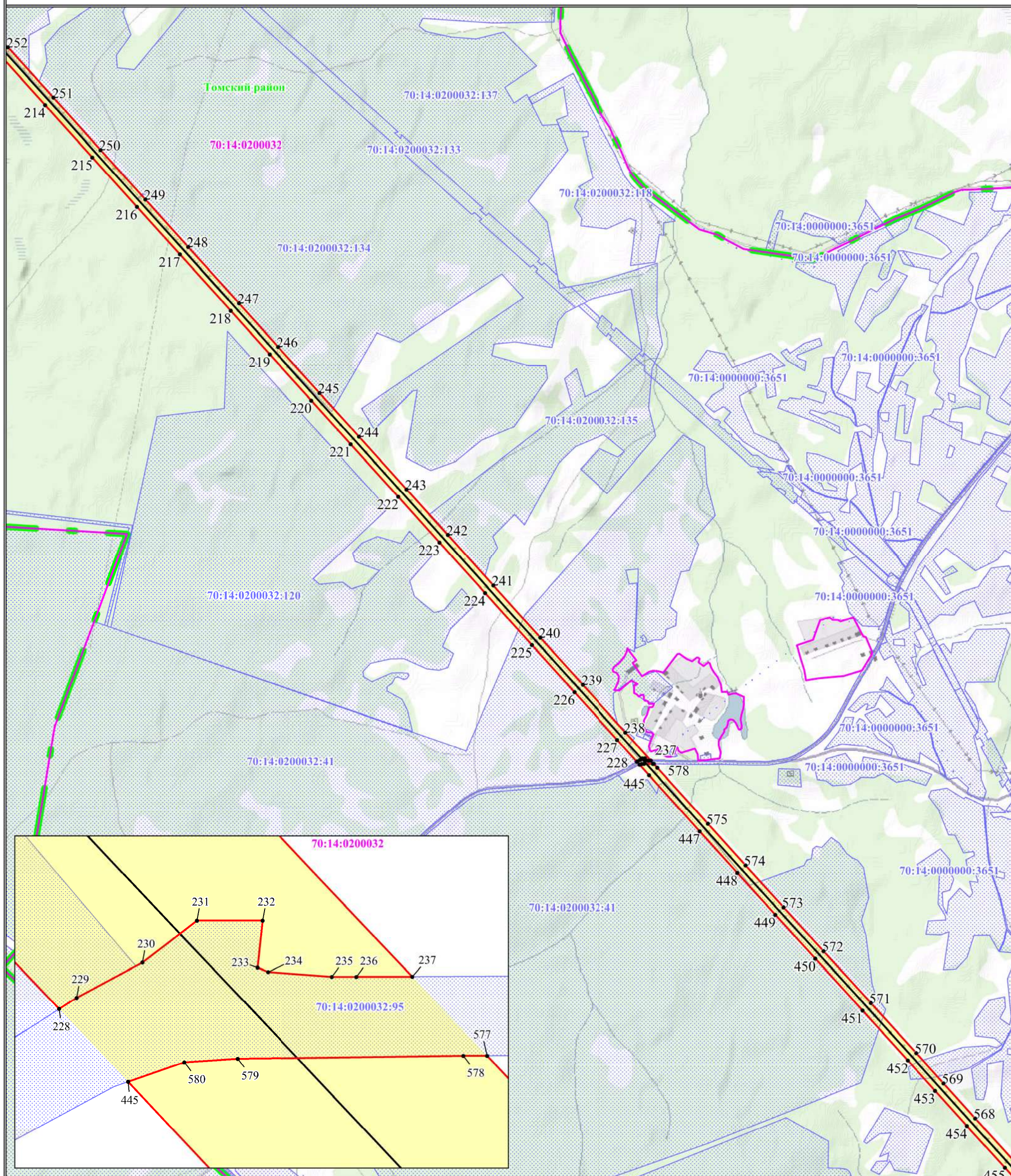
Используемые условные знаки и обозначения:

- обозначение границы публичного сервитута
- обозначение границы земельного участка
- обозначение границы кадастрового квартала
- обозначение линии электропередачи
- обозначение границы муниципального района
- обозначение границы муниципальных образований
- обозначение границы населенных пунктов
- обозначение границы охранной зоны линии электропередачи









- Масштаб: 1:25000
- 1 •
- обозначение характерной точки границы публичного сервитута
 - обозначение номера кадастрового квартала
 - обозначение кадастрового номера земельного участка
 - обозначение муниципального образования
 - обозначение муниципального района
 - обозначение субъекта
 - обозначение населенного пункта

Раздольненское сельское поселение
Кущевский район
Краснодарский край
ст. Крыловская

Схема расположения границ публичного сервитута



Используемые условные знаки и обозначения:

- | | | |
|---|---|-------|
|  | - обозначение границы публичного сервитута | |
|  | - обозначение границы земельного участка | |
|  | - обозначение границы кадастрового квартала | |
|  | - обозначение линии электропередачи | |
|  | - обозначение границы муниципального района | Разд. |
|  | - обозначение границы муниципальных образований | |
|  | - обозначение границы населенных пунктов | |
|  | - обозначение границы охранной зоны линии электропередачи | |

Масштаб: 1:25000

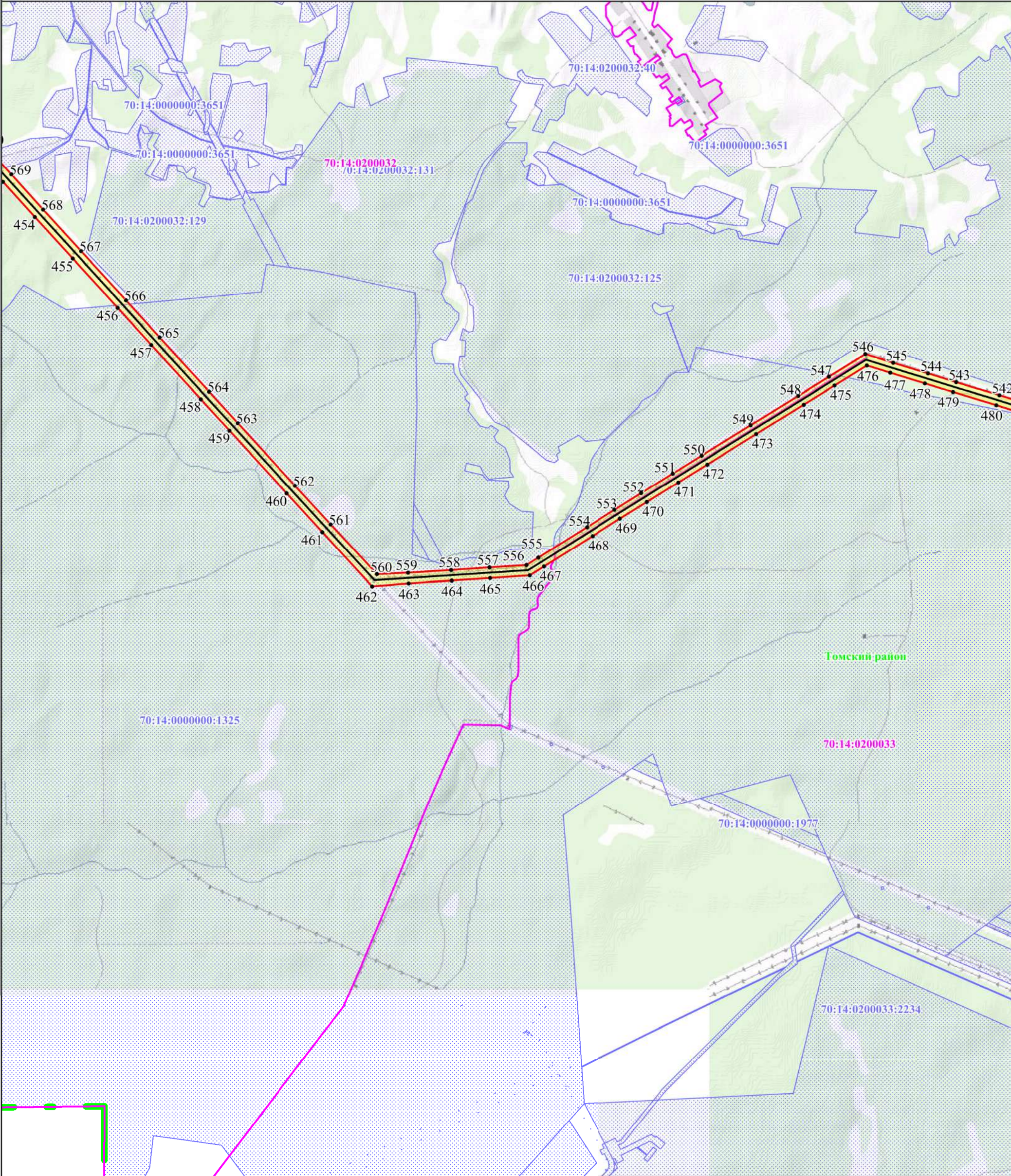
1 •

23:17:0301000
23:17:0301000:971

Раздольненское сельское поселение
Куцевский район
Краснодарский край
ст. Крыловская

- обозначение характерной точки границы публичного сервитута
- обозначение номера кадастрового квартала
- обозначение кадастрового номера земельного участка
- обозначение муниципального образования
- обозначение муниципального района
- обозначение субъекта
- обозначение населенного пункта

Схема расположения границ публичного сервитута



Используемые условные знаки и обозначения:

- обозначение границы публичного сервитута
- обозначение границы земельного участка
- обозначение границы кадастрового квартала
- обозначение линии электропередачи
- обозначение границы муниципального района
- обозначение границы муниципальных образований
- обозначение границы охранной зоны линии электропередачи

1 •

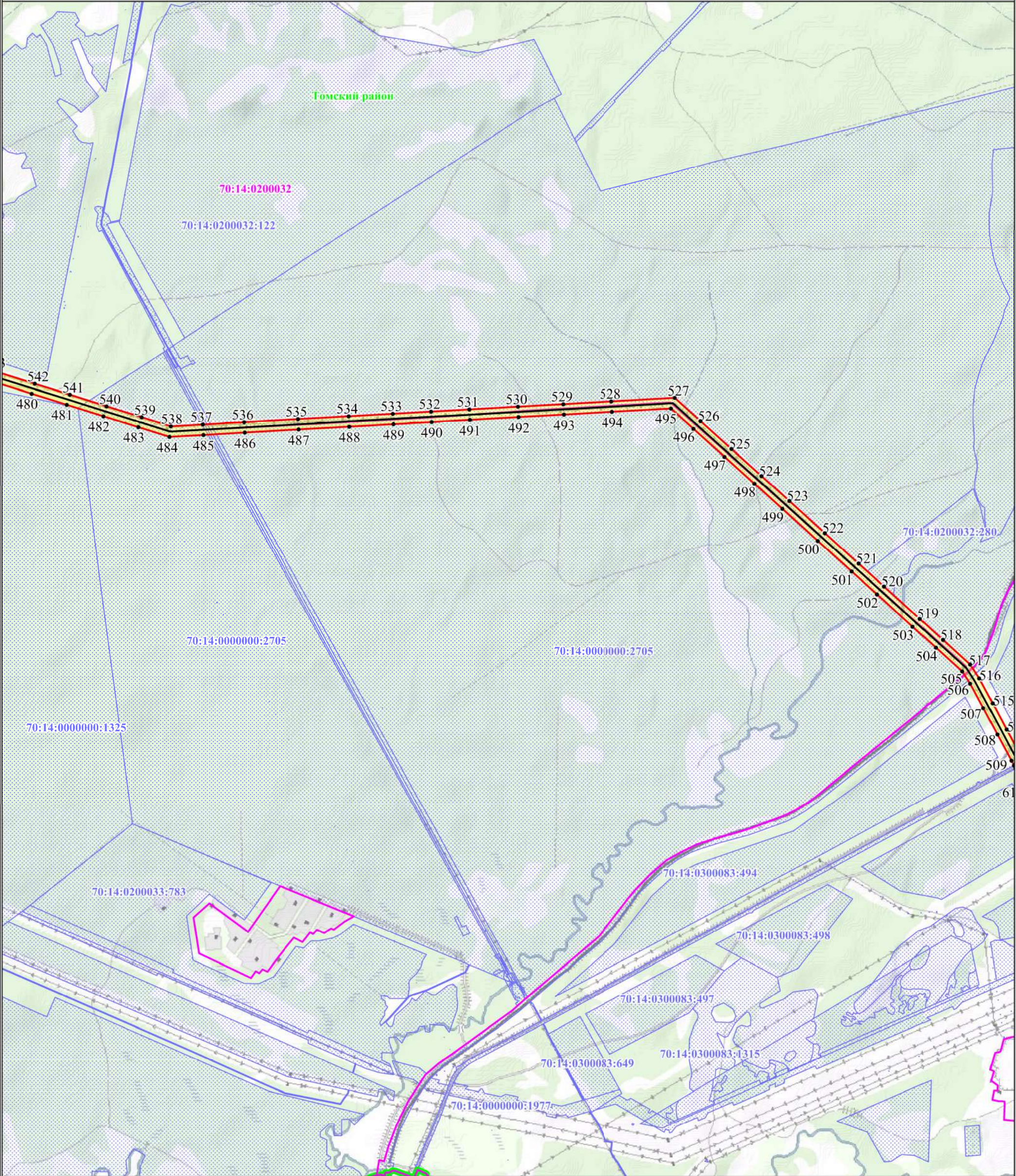
23:17:0301000
23:17:0301000:971

Раздольненское сельское поселение
Кушевский район
Краснодарский край

- обозначение характерной точки границы публичного сервитута
- обозначение номера кадастрового квартала
- обозначение кадастрового номера земельного участка
- обозначение муниципального образования
- обозначение муниципального района
- обозначение субъекта

Масштаб: 1:25000

Схема расположения границ публичного сервитута



Используемые условные знаки и обозначения:

- обозначение границы публичного сервитута
- обозначение границы земельного участка
- обозначение границы кадастрового квартала
- обозначение линии электропередачи
- обозначение границы муниципального района
- обозначение границы муниципальных образований
- обозначение границы населенных пунктов
- обозначение границы охранной зоны линии электропередачи

1 •

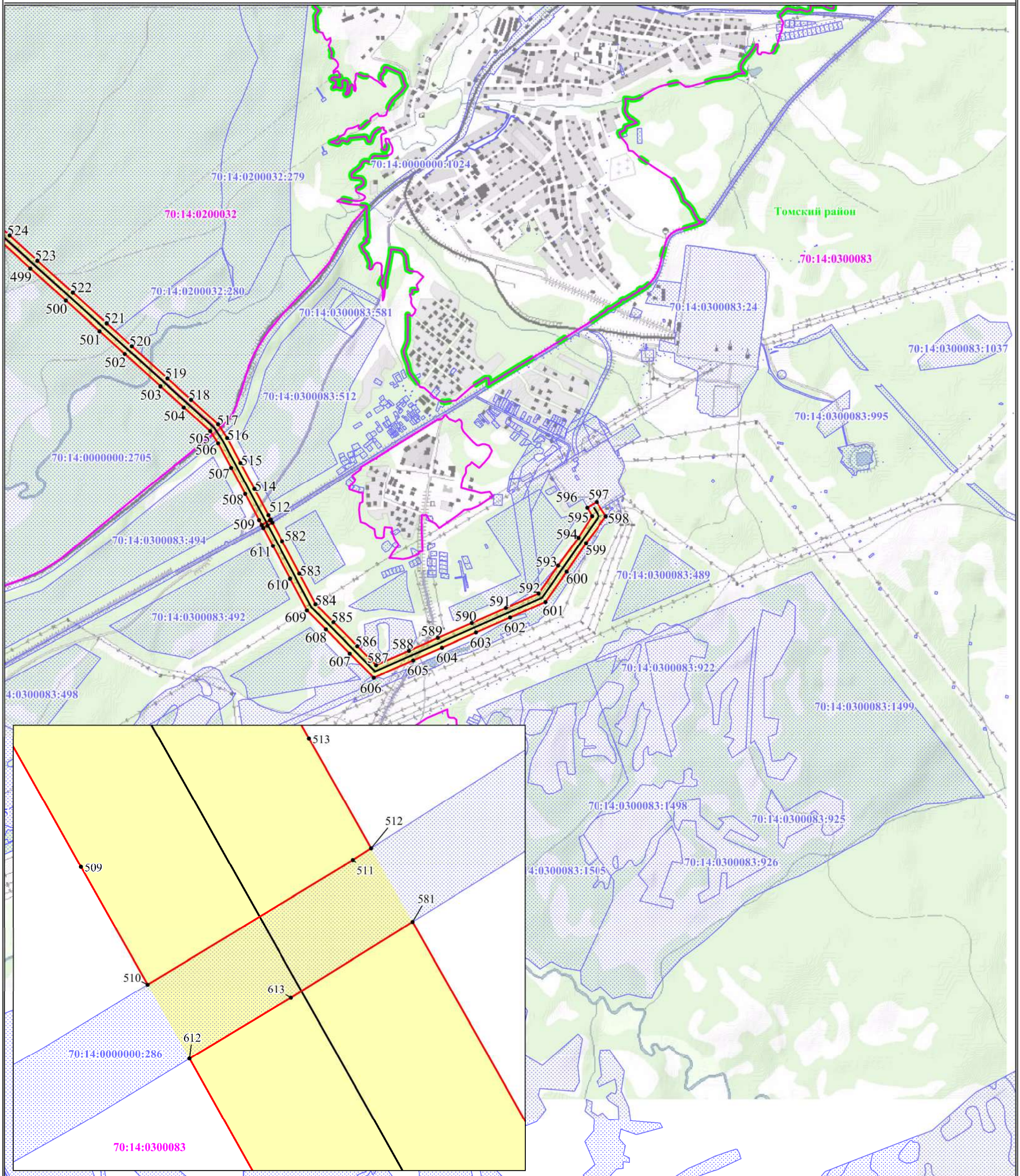
23:17:0301000
23:17:0301000:971

Раздольненское сельское поселение
Кушевский район
Краснодарский край
ст. Крыловская








Масштаб: 1:25000

- обозначение характерной точки границы публичного сервитута
- обозначение номера кадастрового квартала
- обозначение кадастрового номера земельного участка
- обозначение муниципального образования
- обозначение муниципального района
- обозначение субъекта
- обозначение населенного пункта

Схема расположения границ публичного сервитута



Используемые условные знаки и обозначения:

- | | | |
|---|---|--------|
|  | - обозначение границы публичного сервитута | |
|  | - обозначение границы границы земельного участка | |
|  | - обозначение границы кадастрового квартала | |
|  | - обозначение линии электропередачи | |
|  | - обозначение границы муниципального района | Раздо. |
|  | - обозначение границы муниципальных образований | |
|  | - обозначение границы охранной зоны линии электропередачи | |

Масштаб: 1:25000

- | | |
|--------------------|--|
| 1 ● | - обозначение характерной точки границы публичного сервитута |
| 23:17:0301000 | - обозначение номера кадастрового квартала |
| 23:17:0301000:971 | - обозначение кадастрового номера земельного участка |
| сельское поселение | - обозначение муниципального образования |
| Кущевский район | - обозначение муниципального района |
| Краснодарский край | - обозначение субъекта |

Раздольненское сельское поселение
Кущевский район
Краснодарский край